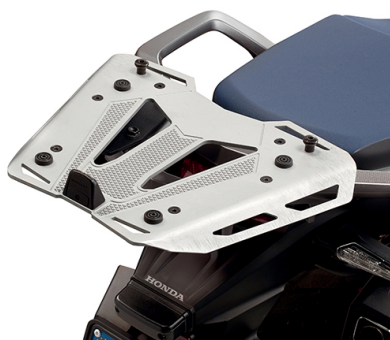




### **KR1144**

#### **Support spécifique pour top cases MONOKEY® ou MONOLOCK®**

commander la platine MONOKEY® KM5, KM7, KM8A, KM8B, KM9A ou KM9B en plus ou prendre la platine MONOLOCK® KM5M ou KM6M / combiné avec KM8A, KM8B, KM9A, KM9B ne permet pas le montage d'un kit feux stop et/ou le dispositif d'ouverture à distance par télécommande



### **KLR1144**

#### **Supports spécifiques à liaison rapide pour valises latérales MONOKEY® ou RETRO FIT**

nécessité de déplacer les clignotants d'origine



**KL1144CAM** Supports tubulaires pour valises latérales MONOKEY® CAM-SIDE

18 mm diamètre



**KD1144S** Bulle spécifique fumée 47,5 x 35 cm (h x l)

2 cm plus haute que celle d'origine / se monte sur les points de fixation de la bulle d'origine



**KD1144ST** Bulle spécifique incolore 60 x 35 cm (h x l)

14,5 cm plus haute que celle d'origine / se monte sur les points de fixation de la bulle d'origine



**KD1144BO** Bulle basse et sportive noir mat 40 x 31 cm (h x l)

se monte sur les points de fixation de la bulle d'origine





### **BF25K**

**Bride métallique spécifique pour la fixation des sacoches de réservoir TANKLOCK system**

compatible seulement avec DR04 Tanklock

### **KN1144**

**Pare-carters tubulaires spécifiques, noirs**

Non compatible avec CRF1000L Africa Twin DCT / tube acier de 25 mm de diamètre / il est recommandé de faire le montage par un mécanicien qualifié



### **KNH1144**

**Pare-carters tubulaires spécifiques, noirs**

se monte obligatoirement avec KN1144, KN1144OX, KN1162, KN1162OX, KN1151 ou KN1151OX / tube acier de 25 mm de diamètre / il est recommandé de faire le montage par un mécanicien qualifié / il protège la partie supérieure des radiateurs



### **KN1162**

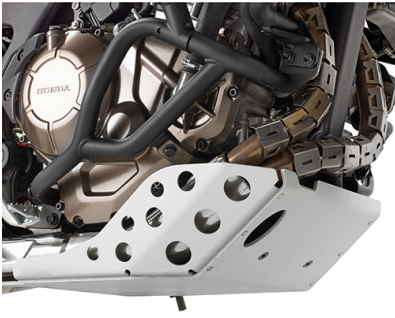
**Pare-carters tubulaires spécifiques, noirs**

Seulement pour CRF1000L Africa Twin DCT / tube acier de 25 mm de diamètre / il est recommandé de faire le montage par un mécanicien qualifié

**RP1144K**

**Sabot moteur spécifique en aluminium satiné et anodisé**

épaisseur 5mm



**RP1162K**

**Sabot moteur spécifique en aluminium satiné et anodisé**

épaisseur 5mm



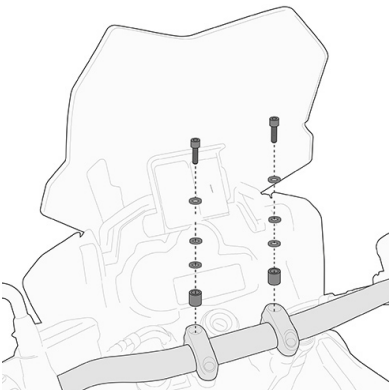
**KHP1144**

**Protège-mains spécifique en ABS**

compatible seulement avec la version de moto produite avec les protège-mains d'origine / se monte sur les points de fixation des protège-mains d'origine

**ES1144K**

**Semelle spécifique en aluminium et acier inoxydable pour élargir la surface d'appui de la béquille latérale**



**03SKITK**

**Kit de fixation spécifique pour Smart Bar KS900A**

## 01VKITK

### Kit de fixation spécifique pour Smart Mount RC KS904B

se monte sur le bocal de liquide de frein côté droit / aussi compatible avec les versions Africa Twin ABS (16 > 17), Africa Twin ABS Travel Edition (16 > 17), Africa Twin DCT ABS (16 > 17), Africa Twin DCT ABS Travel Edition (16 > 17)

